

名工建設株式会社 会社概要
令和6年

※表、グラフとも単位：百万円 金額の百万円未満は切り捨てて表示しています。

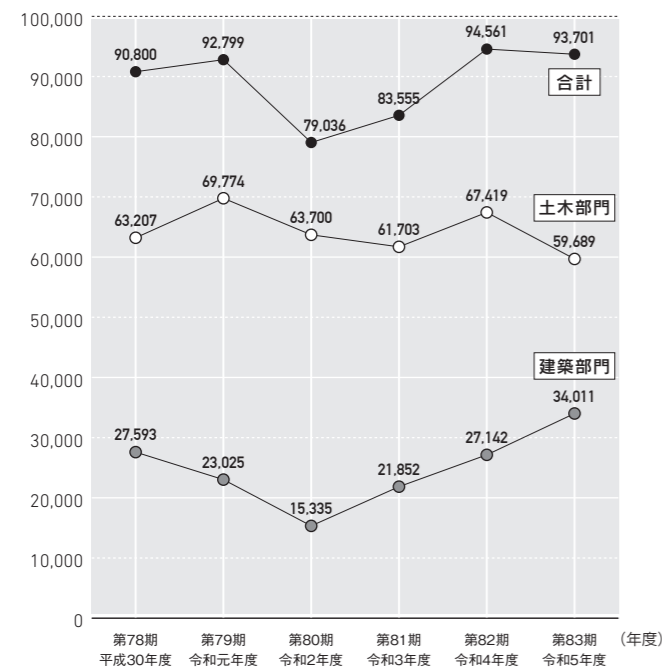
発注者別受注高

令和5年度

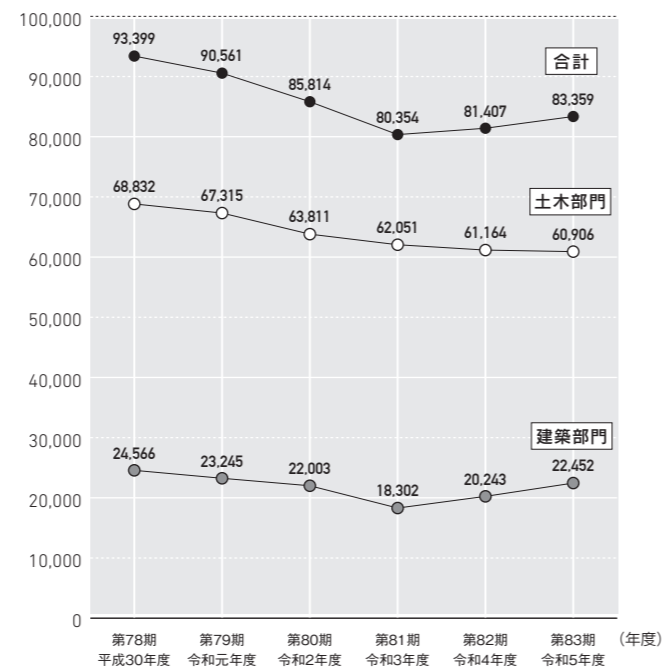
	土木部門	建築部門	計
中央官庁	3,262	2,411	5,674
公団・事業団	3,969	98	4,068
地方公共団体	9,558	9,730	19,289
J R 東海	40,794	6,975	47,770
民間	2,104	14,794	16,899
計	59,689	34,011	93,701

受注工事・完成工事 推移

■受注工事



■完成工事



商号	名工建設株式会社
英文商号	MEIKO CONSTRUCTION CO., LTD.
本店所在地	〒450-6113 名古屋市中村区名駅一丁目1番4号 JRセントラルタワーズ TEL: 052-589-1501
設立	昭和16年6月28日
資本金	15億9,450万円
事業内容	①土木工事、建築工事、軌道工事及びその設備工事の施工、監理並びに企画、設計、測量、コンサルティングの請負 ②工事用資材の製造、販売及び賃貸 ③住宅及び不動産の売買、交換、賃貸借、仲介並びに管理に関する事業 ④倉庫業 ⑤体育施設、文化施設、遊園地、ホテル、旅館の経営 ⑥前各号に付帯関連する一切の事業

主要取引銀行 三菱UFJ銀行 / リソナ銀行 / 北陸銀行 / みずほ銀行 他

建設業	許可年月日 令和4年9月25日(更新) 許可番号 国土交通大臣許可 (特-4)第1768号 許可を受けた建設業 ●土木工事業 ●防水工事業 ●しゅんせつ工事業 ●鋼構造物工事業 ●屋根工事業 ●水道施設工事業 ●内装仕上工事業 ●塗装工事業 ●舗装工事業 ●建築工事業 ●とび・土工工事業 ●造園工事業 ●解体工事業
-----	--

建設コンサルタント業者	登録年月日 …… 令和6年7月19日(更新) 登録番号 …… 国土交通大臣登録 建06第4205号 登録部門 …… 鉄道部門
-------------	--

一級建築士事務所	登録年月日 …… 令和5年8月28日(更新) 登録番号 …… 愛知県知事登録(い-5)第320号
----------	---

測量業者	登録年月日 …… 令和5年6月13日(更新) 登録番号 …… 登録第(3)-33933号
------	---

ISO 14001	登録年月日 …… 令和6年8月14日(更新) 登録証番号 …… JQA - EM3360
-----------	---

ISO 9001	登録年月日 …… 令和5年8月14日(更新) 登録証番号 …… JQA - 2566
----------	---

ISO 45001	登録年月日 …… 令和5年6月1日(取得) 登録証番号 …… JQA - OH0387
-----------	--

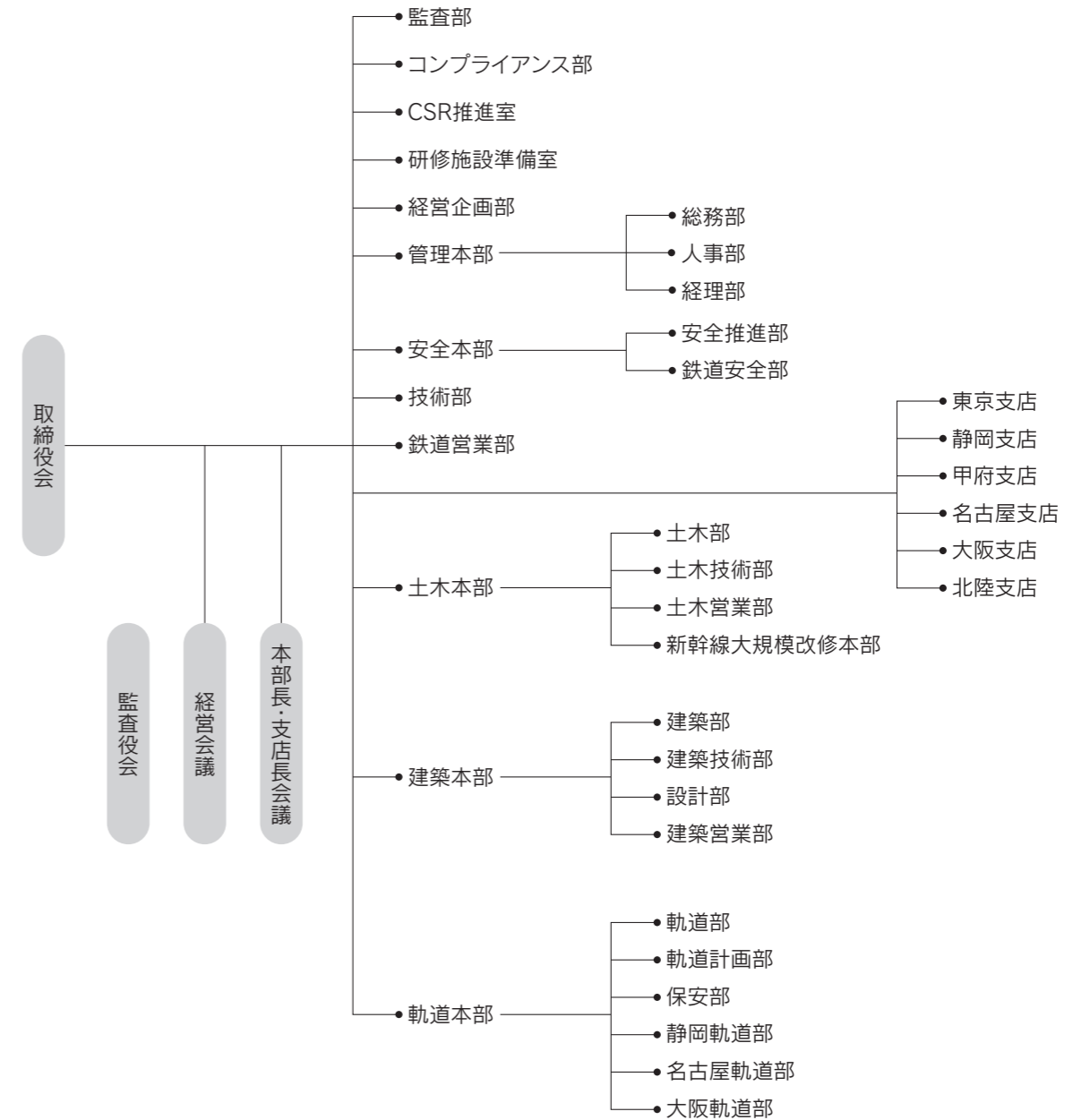
取締役・監査役

代表取締役社長	松野 篤二	取締役	川越 正啓	常勤監査役	堀場太民夫
取締役	奥村 由政	取締役	村松 浩成	常勤監査役	松永 靖
取締役	落合 弘	取締役(社外)	丹羽 慎治	監査役(社外)	内藤 雄順
取締役	高松 一郎	取締役(社外)	前川 宏一	監査役(社外)	山田 淳
取締役	出口 彰				

執行役員

社長執行役員	松野 篤二	執行役員 東京支店長	石川 誠
専務執行役員 土木本部長、新幹線大規模改修本部長 ISOトップマネジメント担当、研修施設準備室担当	奥村 由政	執行役員 技術部長	伊藤 文彦
常務執行役員 建築本部長	落合 弘	執行役員 土木本部土木営業部長	濱島 賞三
常務執行役員 管理本部長、人事部長、監査部担当 コンプライアンス部担当、CSR推進室担当	高松 一郎	執行役員 土木本部技術担当、建築本部技術担当	津坂 英司
常務執行役員 建築本部建築営業部長	稲垣 和海	執行役員 軌道本部大阪軌道部長	宮西 誉人
執行役員 安全本部長、技術部担当、鉄道営業部担当	出口 彰	執行役員 甲府支店長	中島 誠司
執行役員 軌道本部長	川越 正啓	執行役員 軌道本部静岡軌道部長	山下 隆
執行役員 経営企画部長	村松 浩成	執行役員 大阪支店長	大竹 淳次
執行役員 北陸支店長	橋本 洋	執行役員 静岡支店長	樋口 潔
執行役員 名古屋支店長	木村 誠司	執行役員 土木本部技術担当、建築本部技術担当	中尾 祐
執行役員 軌道本部名古屋軌道部長	新村 雅之		

組織図



社員保有資格

- 1級土木施工管理技士
- 1級造園施工管理技士
- 1級建築士
- 1級管工事施工管理技士
- 2級土木施工管理技士
- 2級造園施工管理技士
- 2級建築士
- 2級管工事施工管理技士
- 1級建築施工管理技士
- 技術士
- 1級建設機械施工技士
- 1級電気工事施工管理技士
- 2級建築施工管理技士
- 電気工事士